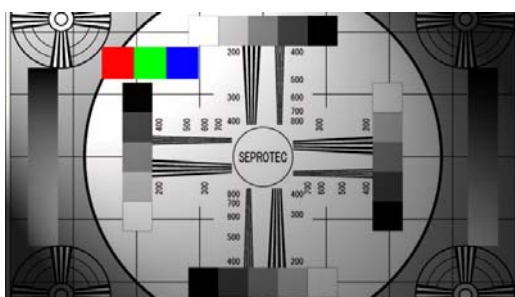


VDC-20D は、DVI/HDMI 映像信号の画像を左右・上下反転・
180度回転して表示します。

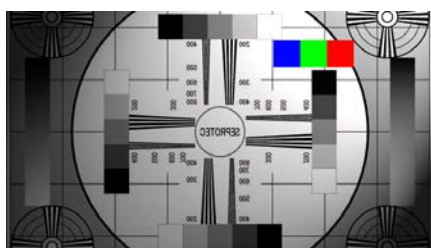


◎VDC-20D 機能

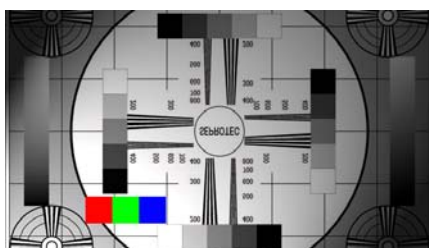
VDC-20D DVI/HDMI(HDCP 機能なし)映像信号を反転・180度回転表示させます。
背面のコネクタで外部からの表示の制御も可能です。



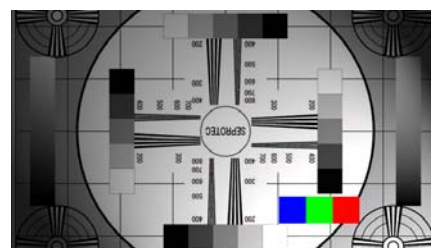
●カメラ画像



●左右反転変換画像



●上下反転変換画像



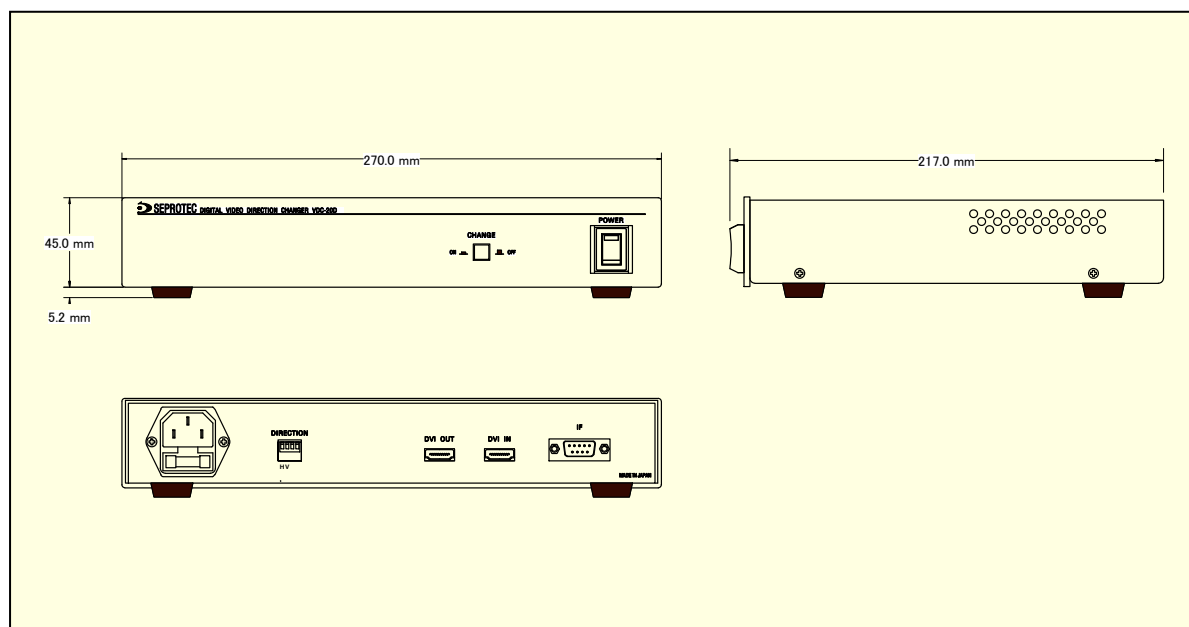
●180度回転変換画像

◎ VDC-20D 仕様

入力信号	DVI/HDMI ※1 HDCP 機能なし	HDMI タイプ A
出力信号	入力信号と同じ	HDMI タイプ A
反転機能	・左右反転 ・上下反転 ・180度回転 DIP-SW 設定 (出荷時左右反転) フロント SW OFF: 正常表示 ON: 反転表示	
外部制御信号	MAKE 接点 (OFF: 正常表示 ON: 反転表示)	DSUB9pin (メス)
画像の遅れ	左右反転時 1ライン 上下反転時 1フレーム 180度回転 1フレーム	
電源	AC100V±10% 50Hz/60Hz 20VA 以下	
外形寸法	270(W)X217(D)x45.4(H)mm	
重量	約 1.5Kg	

※1 使用可能なカメラ・解像度等は、お問い合わせください。

◎ VDC-20D 外形寸法図



※本カタログ掲載事項は改良のため予告なく変更することがあります。

株式会社 **セプロテック**
SEPROTEC

〒430-0901 静岡県浜松市中区曳馬五丁目 24 番 56 号

TEL 053-473-7000 FAX 053-473-7005

URL <http://www.seprotec.co.jp> e-Mail salesseprotec-f@seprotec.co.jp