

NR-210



本製品は、白黒ビデオ信号の画面に合わせた画像変換特性（ γ 特性、ゲイン、オフセット）や微分処理を設定することにより見たい映像をより鮮明にします。

リモートコントローラーにより SAT. , REJ. の値をスライドボリュームで設定できます。

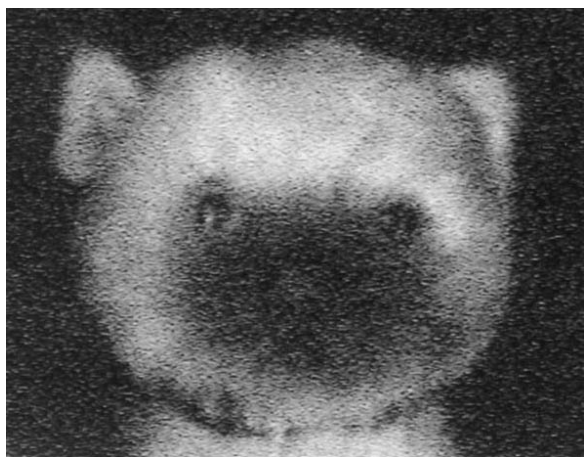
また劣化した映像信号を画像積分処理によりノイズ低減し画質を改善します。

外部トリガーにより画像信号の積分処理を行い静止画表示できます。

画像の左右反転機能及び白黒反転機能、十字ライン表示機能、2倍ズーム機能があります。

操作は全てフロントパネルのプッシュスイッチ及びロータリーセレクターで行い、最適条件を5つメモリすることが出来ます。

画質改善例

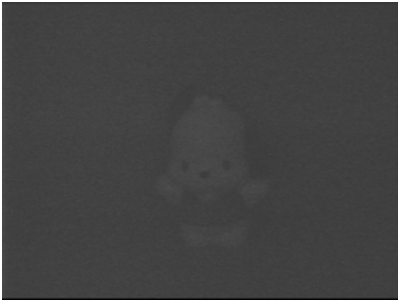


未処理画像



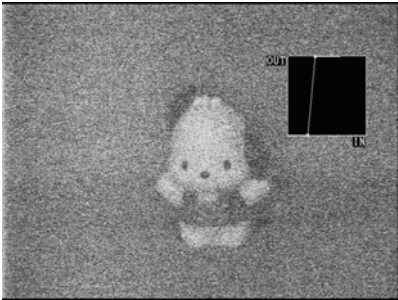
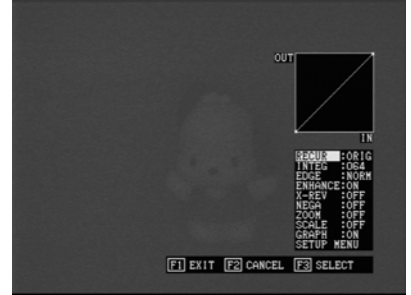
画像強調、1/8リカーシブフィルタ

画像処理機能



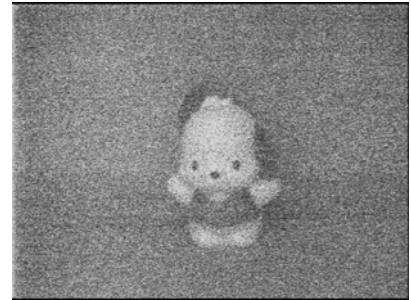
← 原画像

メニュー表示 →



← コントラストエンハンス

INTEG 2回 →



← INTEG 8回

INTEG 32回 →



← INTEG 64回

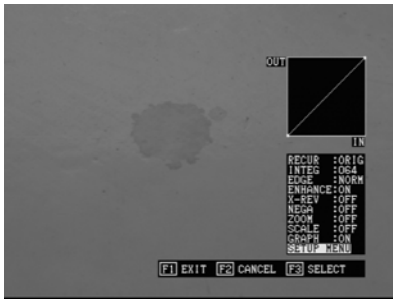
INTEG 256回 →



← INTEG AUTO STOP

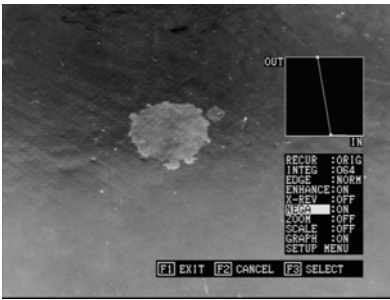
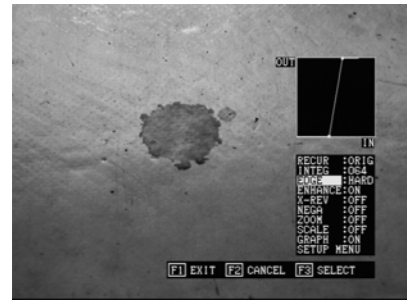
コントラストエンハンス
+リカーシブフィルタ 64回 →





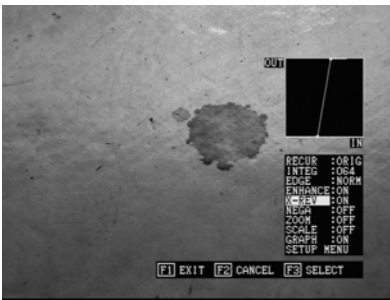
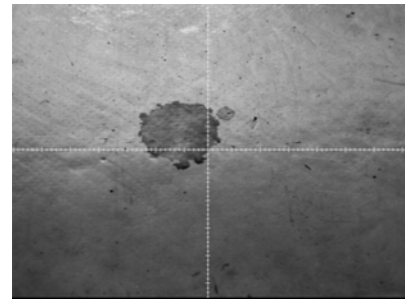
← 原画像

エッジ強調+エンハンス →



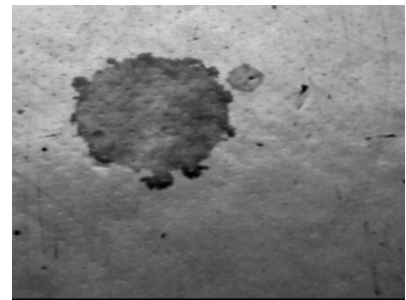
← ポジネガ反転表示

・字ライン表示 →



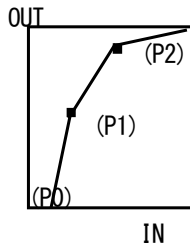
← 左右反転表示

2倍ズーム →



機能仕様

積分機能
平均加算表示機能
スルー画像
画像強調機能



左右反転機能
ポジネガ反転機能
2倍ズーム機能
十字ライン表示機能
画像変換特性グラフ表示
設定値記憶
外部トリガー
NTSC/PAL

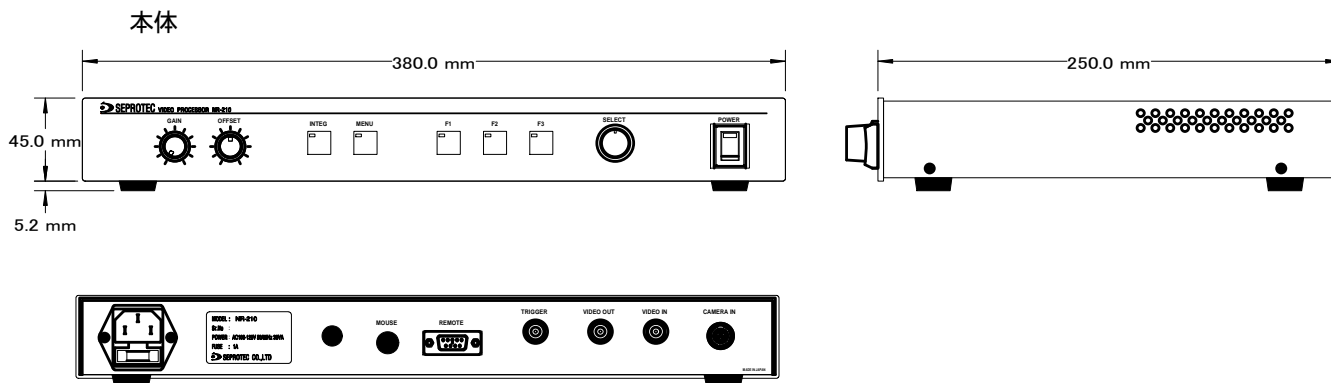
INTEG AS/002/004/008/016/032/064/128/256
RECUR ORIG/002/004/008/016/032/064/128/256
THRU
EDGE HARD/NORMAL/SOFT
ENHANCE OFFSET, 変曲点 2 カ所を設定可能
P2-IN : 変曲点 2 の入力レベル値 (0001~1023), >P1-IN
P2-OUT: 変曲点 2 の出力レベル値 (0001~1023), >P1-OUT
P1-IN : 変曲点 1 の入力レベル値 (0001~1023), <P2-IN
P1-OUT: 変曲点 1 の出力レベル値 (0001~1023), <P2-OUT
P0-IN : オフセットの入力レベル値 (0000~0400), <P1-IN

X-REV 表示設定可能
POSI/NEGA 表示設定可能
ZOOM ズーム位置を設定可能
SCALE 位置、目盛のピッチを設定可能
ON/OFF
No (1~5)
INTEG→動画像→INTEG→
AUTO

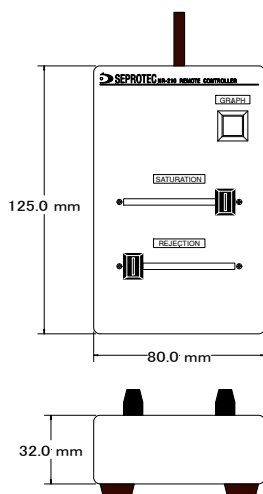
仕様

入力信号	NTSC 白黒コンポジットビデオ信号	HR10A-10R-12S/BNC (1.0Vp-p/75Ω)
出力信号	外部トリガー信号 (メーク接点信号入力) NTSC 白黒コンポジットビデオ信号	BNC BNC (1.0Vp-p/75Ω)
CCD カメラ供給電源	12V 0.3A 以下	
A/D, D/A コンバータ	10 ビット	
画像メモリ	768 (H) × 512 (V) × 8Bit	
入力信号調整	GAIN : X1~X2.5 OFFSET : ±0.5V	
環境条件	動作周囲温度 0°C~+40°C 湿度 90%以下 (但し、結露しないこと) 耐振動、耐衝撃 一般家電製品同等	
電源	AC100V±10% 50/60Hz	約 30VA
重量	約 2.5Kg 本体 約 0.2Kg リモートコントローラー	

外形寸法図



リモートコントローラー



※本カタログ掲載事項は改良のため予告なく変更することがあります

株式会社 **セプロテック**
SEPROTEC

〒430-0901 静岡県浜松市中区曳馬五丁目 24 番 56 号
TEL 053-473-7000 FAX 053-473-7005
URL <http://www.seprotec.co.jp> e-Mail sallesseprotec-f@seprotec.co.jp

