

# NR-10D

NR-10D は、DVI/HDMI(HDCP 機能なし)白黒カメラの映像信号を  
多彩な画像処理によってリアルタイム画像を改善します。



本製品は、DVI・HDMI(HDCP 機能なし)白黒カメラからの映像信号を  
画像加算平均処理又は画像積算処理によりノイズ低減し画質を改善します。  
改善画像をコントラスト強調処理及びエッジ強調処理し静止画表示します。  
コントラスト強調処理はコントローラーのスライドボリュームで容易に調整できます。  
設定後はリモートコントローラーを外しても使用できます。

## ◎NR-10D 画像処理機能



●カメラ画像(金属の表面)



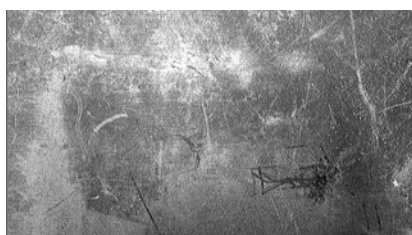
●コントラスト強調処理



●加算平均処理(Σ=8)



●エッジ強調(弱)処理(EDGE=L)



●エッジ強調(強)処理(EDGE=H)

## ◎NR-10D 用途

画像の画質改善、解析

- ◎ X線TV装置画像
- ◎ 天文・天体観測TV画像
- ◎ 生物発光現象観測TV画像

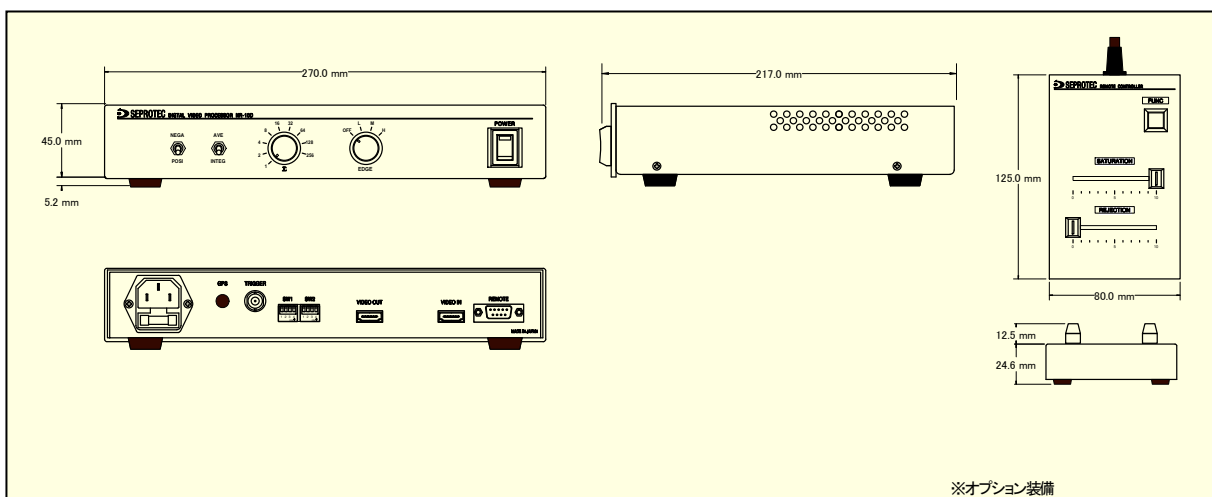
- ◎ 暗視TV装置画像、
- ◎ 微少発光現象観測TV画像、
- ◎ 不可視光観測TV画像等

## ◎NR-10D 仕様

入力信号	DVI・HDMI(HDCP機能なし)白黒信号※1 HDCP機能無し	HDMIタイプAコネクタ
出力信号	入力信号と同じ	HDMIタイプAコネクタ
機能	AVE/INTEG : 加算平均処理/積算処理切り替え 加算平均処理 : 1・2・4・8・16・32・64・128・256 積算処理 : 1・2・4・8・16・32・64・128・256 エッジ強調処理 : 弱・中・強 コントラスト強調処理 : 高輝度側クリップ・低輝度オフセット可変 FUNC : 積算処理開始・解除信号入力(START/STOP) 外部トリガー : START/STOP 出力画像左右反転 : 1ライン遅延 画像ボジネガ反転 : (オプション)	フロントスイッチ(F-SW) F-SW F-SW F-SW スライドボリューム(リモコン) ブッシュスイッチ(リモコン) MAKE 接点 F-SW
環境条件	動作周囲温度 0℃～+40℃ 湿度 90%以下 (但し、結露しないこと) 耐振動、耐衝撃 一般家電品同等	
電源	AC100V±10% 50Hz/60Hz 20VA以下	
外形寸法	本体 270(W)X217(D)X50.2(H)mm リモコン 125(W)x80(D)x24.6(H)mm	
重量	本体 約 1.5Kg リモコン 約 0.2Kg	
付属品	リモコン 1台 ACコード 1本 取扱説明書(保証書) 1冊	

※1 使用可能なカメラ・解像度等は、お問い合わせください。

## ◎NR-10D 外形寸法



※本カタログ掲載事項は改良のため予告なく変更することがあります。

株式会社 セプロテック  
SEPROTEC

〒430-0901 静岡県浜松市中区曳馬五丁目 24 番 56 号

TEL 053-473-7000 FAX 053-473-7005

URL <http://www.seprotec.co.jp> e-Mail [salesseprotec-f@seprotec.co.jp](mailto:salesseprotec-f@seprotec.co.jp)