

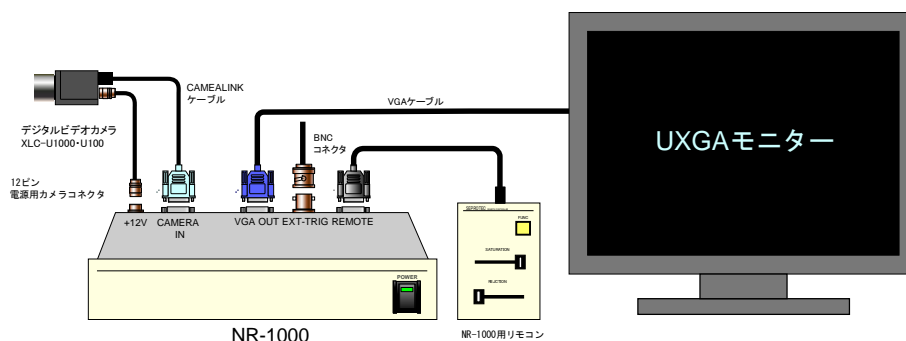
NR-1000

NR-1000 は、200 万画素カメラリンク出力デジタルビデオカメラ SONY XCL-U1000・U100 からのデジタル映像信号を多彩な画像処理によってリアルタイムに画像を改善しパソコン無しで UXGA モニタに出力します。

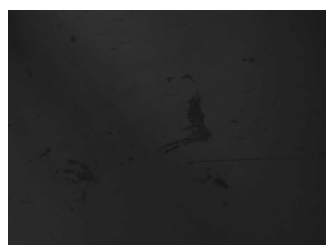
- 画像加算平均処理又は画像積算処理によりノイズ低減します。
- 改善画像をコントラスト強調処理及びエッジ強調処理し表示します。
- コントラスト強調処理はスライドボリュームを採用し容易に調整できます。
- UXGA モニター出力(1600x1200)広範囲かつ高精細な画像を出力します。



◎NR-1000 接続ブロック図



◎NR-1000 画像処理機能



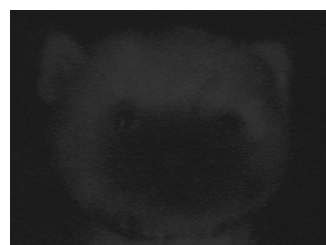
●カメラ画像



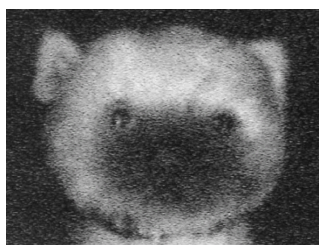
●コントラスト強調処理



●エッジ強調処理(EDGE=M)



●カメラ画像



●コントラスト強調処理

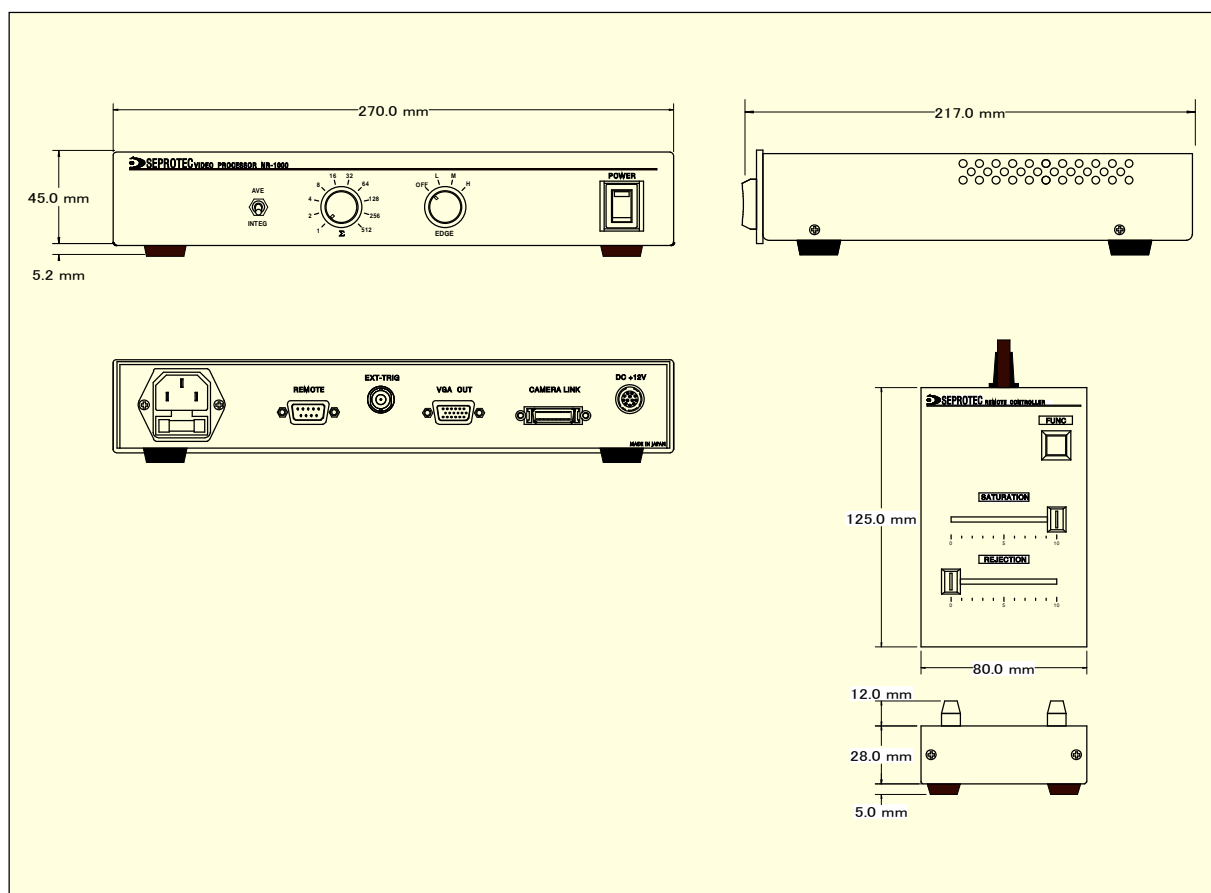


●加算平均処理($\Sigma=8$)

◎NR-1000 仕様一覧

入力信号	XCL-U1000・U100 デジタル信号 1600x1200 10bit	CAMERALINK コネクタ
外部トリガー入力	MAKE 接点	BNC コネクタ
D/A 分解能	10bit	
画像メモリ	1600(H)x1200(V)x10bit	
機能	加算平均処理： 1・2・4・8・16・32・64・128・256・512 積算処理： 1・2・4・8・16・32・64・128・256・512 エッジ強調処理： 弱・中・強 コントラスト強調： 高輝度側クリップ・低輝度オフセット可変 外部トリガー： 積算処理開始・解除信号入力	
映像出力	UXGA 出力 水平同期周波数 75KHz 垂直同期周波数 60Hz	15 ピンコネクタ
カメラ供給電源	12V 0.3A 以下	HA10-10R-12S(ヒロセ)
環境条件	動作周囲温度 0℃～+40℃ 湿度 90%以下 (但し、結露しないこと) 耐振動、耐衝撃 一般家電品同等	
電源	AC100V±10% 50Hz/60Hz 15VA 以下	
外形寸法	270(W)X217(D)x45.4(H)mm	
重量	約 1.5Kg	

◎NR-1000 外形寸法図



※本カタログ掲載事項は改良のため予告なく変更することがあります。



株式会社 セプロテック
 〒430-0901 静岡県浜松市中区曳馬五丁目 24 番 56 号
 TEL 053-473-7000 FAX 053-473-7005
 URL <http://www.seprotec.co.jp> e-Mail salesseprotec-f@seprotec.co.jp