

GI-20

白黒ビデオ信号をパソコン用モニター(アナログ RGB)で表示する変換器です。
リアルタイム画像処理機能で画像改善を行います。



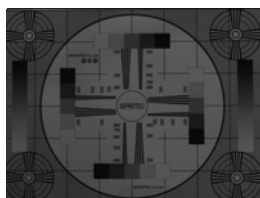
※オプション装備の写真(左右反転表示・上下反転表示)

◎ 多くの入力信号に対応

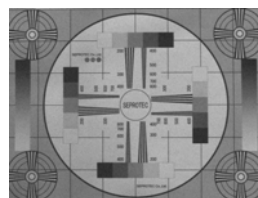
NTSC/PAL 規格の白黒信号に対応。(標準品)
専用モニター(特殊なモニター)の白黒信号も対応可能です。

◎ コントラスト強調(コントラストエンハンス)機能搭載

約 100 倍以上のゲインで低コントラスト映像を改善できます。照明の暗い画像の改善に有効です。



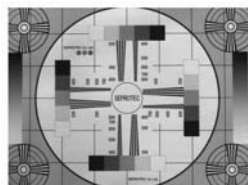
● 暗い画面



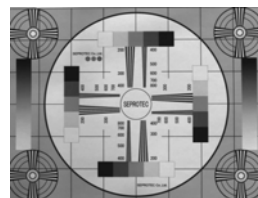
● GAIN 増画面

◎ アンダースキャン表示

オーバースキャンのブラウン管モニターでは表示されなかった四隅を表示します。



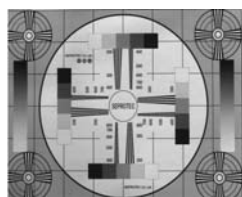
● ブラウン管モニター画面



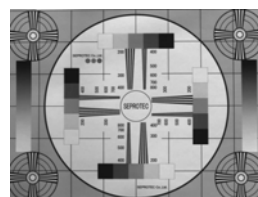
● GI-20 画面

◎ アスペクト比修正表示 (オプション)

モニターを変えたことによって表示の縦横比のズレを修正します。



● イメージ:縦横比が合っていない画面



● イメージ:アスペクト比修正表示

◎ リアルタイムノイズフィルター

入力信号の平均化をリアルタイム処理します。ランダムノイズを低減します。

◎ エッジ強調

デジタル処理によってシャープな画像に改善します。

◎ 左右反転表示 (オプション)

画像を左右反転表示(鏡表示)します。

◎ 上下反転表示 (オプション)

画像を上下反転表示します。

◎ ポジ⇄ネガ反転表示 (オプション)

画像をネガ(反転)表示します。

◎ γ補正表示 (オプション)

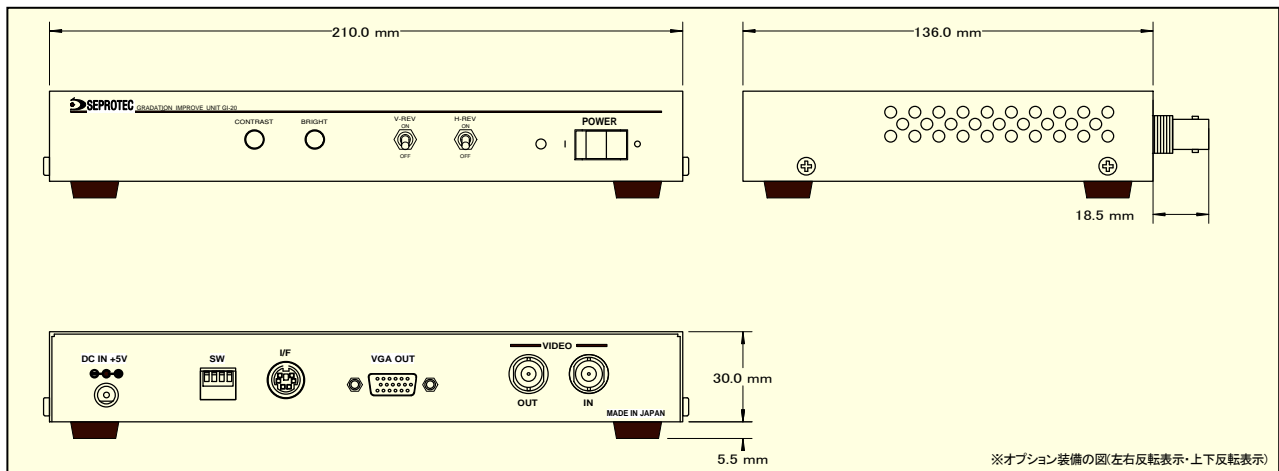
ご使用になる液晶モニターのγカーブを補正します。

◎ GI-20 仕様一覧

入力信号	白黒ビデオ信号 NTSC/PAL(1.0Vp-p/75Ω) 特殊な白黒信号(OP)	BNC コネクタ
出力信号	電源 ON の時スルービデオ信号	BNC コネクタ
出力信号	VGA,SVGA,WVGA(有効 640×480)アナログ RGB 出力 (0.7Vp-p/75Ω) HD・VD 出力(負極性 2.5V/75Ω)	RGB コネクタ(HD15)
画像処理機能	・平均加算処理(1/2) ・輪郭強調処理(Low)	ディップ SW
アスペクト比率修正(OP)	注文仕様	ディップ SW
左右反転表示(OP)	画像の遅れ: 1 ライン	パネルスイッチ
上下反転表示(OP)	画像の遅れ: 1 フレーム	パネルスイッチ
ポジ⇄ネガ反転表示(OP)	反転出力	パネルスイッチ
γ補正(OP)	接続液晶モニターで調整	
環境条件	動作周囲温度 0℃~+40℃ 湿度 90%以下 (但し、結露しないこと) 耐振動、耐衝撃 一般家電品同等	
電源	DC5V 10VA 以下	
外形寸法	210(W)X136(D)x30(H)mm	
本体重量	約 0.7Kg	
付属品	AC アダプター・取扱説明書(保証書)	

(OP) オプション

◎ GI-20 外形寸法図



※オプション装備の図(左右反転表示・上下反転表示)

※本カタログ掲載事項は改良のため予告なく変更することがあります。



〒430-0901 静岡県浜松市中区曳馬五丁目 24 番 56 号

TEL 053-473-7000 FAX 053-473-7005

URL <http://www.seprotec.co.jp>