

ENH-1

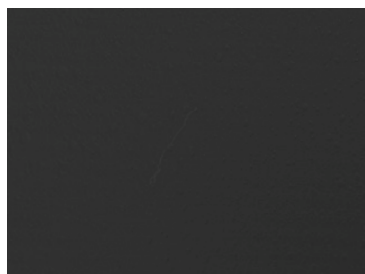
ENH-1 は、NTSC 信号・CCD カメラの映像信号(白黒信号)をアナログ方式のコントラスト強調処理及びアナログ方式の微分処理します。



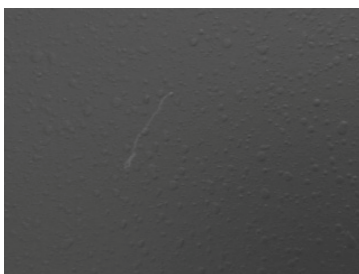
■ ENH-1 機能説明

- ◎GAIN 機能 5 倍以上のゲインで低コントラスト映像・低照度画像の画像改善に有効です。
- ◎OFFSET 機能 ゲインの範囲以内の画像を沈ませます。高輝度画像の観察に有効です。
- ◎EDGE 機能 アナログ方式の微分処理です。画像の輪郭の補正ができます。

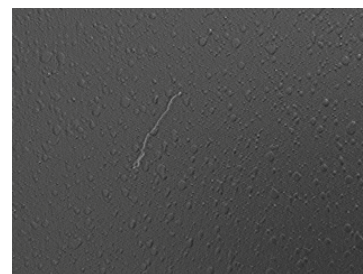
Sample : 金属ケース表面の傷画像



◎カメラ入力画像
カメラからの画像です。
低輝度の映像のため何も映っていないように見えます。



◎GAIN 最大画像
GAIN を最大にします。
輝度を5倍以上に増幅するので映像が見えてきます。

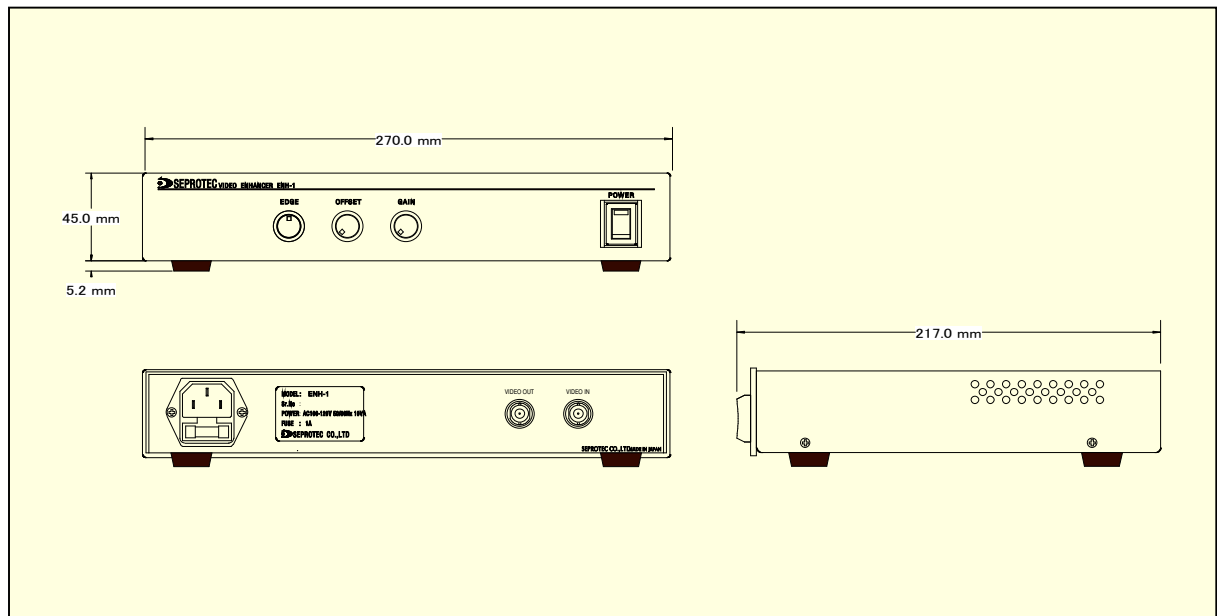


◎GAIN 最大・EDGE 最大画像
EDGE を最大にします。
輪郭が補正されて表面の凹凸もはっきり見えます。

■ ENH-1 仕様一覧

入力信号	NTSC 白黒信号 (1.0Vp-p/75Ω)	BNC コネクタ
出力信号	NTSC 白黒信号 (1.0Vp-p/75Ω)	BNC コネクタ
機能	GAIN 1 ~ 5 倍以上 OFFSET GAIN の可変範囲をカバーする範囲 EDGE 微分処理	
環境条件	動作周囲温度 0°C ~ +40°C 湿度 90% 以下 (但し、結露しないこと) 耐振動、耐衝撃 一般家電品同等	
電源	AC100V ± 10% 50Hz/60Hz 10VA 以下	
外形寸法	270(W) × 217(D) × 45.4(H) mm	
重量	約 2.0Kg	
付属品	AC コード ヒューズ(本体に内蔵) 取扱説明書(保証書)	

■ ENH-1 外形寸法図



※本カタログ掲載事項は改良のため予告なく変更することがあります。

株式会社 **セプロテック**
SEPROTEC

〒430-0901 静岡県浜松市中区曳馬五丁目 24 番 56 号

TEL 053-473-7000 FAX 053-473-7005

URL <http://www.seprotec.co.jp> e-Mail salesseprotec-f@seprotec.co.jp